



## Les partenaires de la supply-chain



François LEBLANC – ALC / Sandra ROUMI – Business Immo / Mario MILANESI – GSE / Stanislas GRASSIEN – GSE / Jean PLISKA – HORMANN / Philippe COURTOY – LAMCOL / Pierre LAMBERT – MALERBA / Thierry DAVID – MENDES / Michel MONTSERRAT – PRETERSA / Gilles CHAMBRIN – QUALICONSULT / Pierre MONTAGNON – SYCA SYSTEMS

ALC



lamcol

malerba



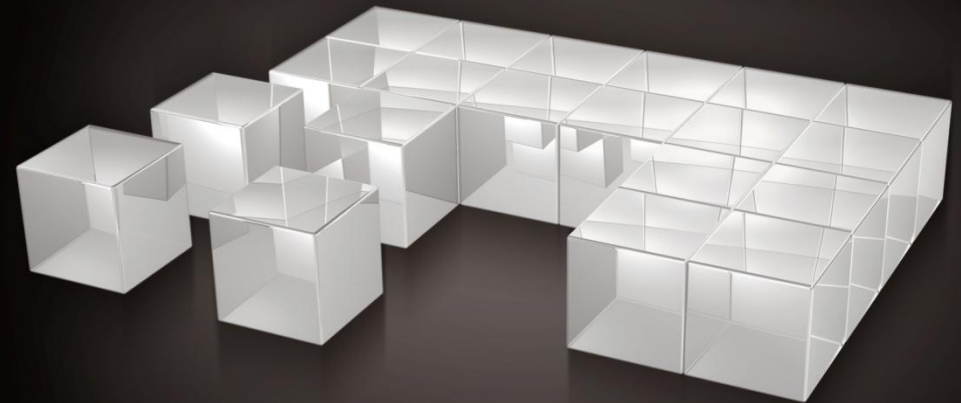
S.A.F.T.



Configurez votre projet de plateforme logistique sur [modulogsystem.fr](http://modulogsystem.fr)

# MODULOG

SYSTEM by GSE



### Essentiel, Robuste & Rapide

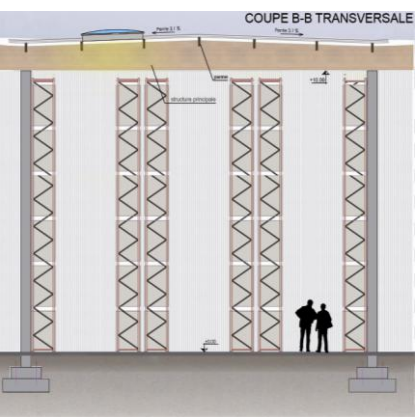
GSE invente ModuLog®, véritable innovation dans le secteur de l'immobilier logistique. Fruit de 30 ans d'expérience du groupe GSE dans la conception et la réalisation de bâtiments logistiques, ModuLog® développe une approche modulaire, résolument nouvelle, qui permet de répondre aux fonctions essentielles de l'entrepôt. Robuste et rapide à mettre en œuvre, ModuLog® propose une solution économique dans sa construction, son exploitation et sa maintenance.



**Janvier 2010** : Avignon. **Février 2010** : Paris. **Mars 2010** : Villepinte, à la SITL. Depuis le début de cette année, GSE prêche la bonne parole de MODULOG System by GSE en réunissant tous les maillons de la chaîne de la construction de ce nouveau concept autour d'une table-ronde sur des sujets d'actualité. Le dernier exercice du genre a réuni, à Paris, une dizaine de fournisseurs de GSE, des entreprises impliquées dans la conception et la construction des bâtiments MODULOG System by GSE et qui partagent les valeurs de GSE pour ce **nouveau concept : essentiel, robuste et rapide**. Essentiel car GSE ne retient, pour MODULOG System by GSE, que des **solutions simples, efficaces et fondamentales**. Des solutions éprouvées au fil du temps et des expériences. Robuste car MODULOG System by GSE ne transige pas avec la **qualité, la durabilité et la pérennité des matériaux et des équipements**. Rapide car un bâtiment MODULOG System by GSE de 30.000 m<sup>2</sup> peut se construire dans un **délaï de cinq mois**.

Invitées à s'exprimer sur le thème du développement durable et des technologies mises en place, chacune dans leur filière, sur la **baisse des consommations énergétiques et l'empreinte carbone**, les entreprises réunies pour l'occasion ont livré leurs **savoir-faire respectifs** et leurs réflexions sur la conception d'un bâtiment MODULOG System by GSE.

Des structures et panneaux en béton armé (avec la société **PRETERSA**) à la charpente en bois lamellé-collé (avec **LAMCOL**) en passant par le dallage (avec **MENDES**), les équipements de quais (avec **HORMANN**) et les portes techniques (pour les sociétés **SYCA Systems** et **MALERBA**) : l'ensemble de la supply-chain a été passée en revue sous l'angle du développement durable et un certain nombre de solutions techniques pour construire encore plus vert ont été déclinées. Pour compléter le plateau, le cabinet d'ingénierie et d'architecture **ALC** et le bureau de contrôle **Qualiconsult** sont revenus sur leurs missions et leur participation à la supply-chain verte mise en place par GSE.



Ce tour de table européen a permis de faire avancer la **réflexion sur l'industrialisation** dans la construction des bâtiments MODULOG System by GSE **sous l'angle du développement durable**. Résolument en avance sur son temps, c'est aujourd'hui un bâtiment qui peut se prévaloir d'un **éco-bilan** et d'une **évaluation des impacts environnementaux en matière d'énergie, d'eau, de déchets et d'utilisation des ressources naturelles**. MODULOG System by GSE profite ainsi de toute l'expérience acquise par GSE au fil des années, déjà fondateur des concepts Optima designed by GSE et Cécodia qui intègrent les dernières **innovations en termes de développement durable** et de sa filiale Nazca, spécialisée dans la conception et la réalisation clés en main de centrales photovoltaïques.

Cette série de table-ronde vise à créer une véritable dynamique autour de MODULOG System by GSE, **un concept novateur, totalement respectueux de l'environnement et sensible à la réduction des consommations d'exploitation**. Un concept respectueux de la fonctionnalité des entrepôts logistiques, qui se base sur l'industrialisation des différents éléments composant la construction, et du processus depuis la conception jusqu'à la réalisation du bâtiment. **« L'industrialisation du processus et les accords cadres développés avec les différentes entreprises intervenant sur les projets MODULOG System by GSE permettent de concevoir et de construire rapidement un bâtiment robuste et de qualité »**, a souligné, à cette occasion, Mario Milanese, responsable de ce concept au sein de GSE.



En conclusion de cette table ronde, **l'ensemble des entreprises se sont engagées à maîtriser ou améliorer l'impact de leur activité sur l'environnement**.

Ainsi pour la société PRETERSA, il s'agit de l'impact des transports et de l'énergie en phase production. Pour la société MENDES, la réduction de l'épaisseur du dallage. Pour les sociétés SYCA System, MALERBA et HORMANN la gestion des déchets. Pour la société LAMCOL, l'augmentation de l'utilisation du bois pour la construction des entrepôts tout en respectant leur fonctionnalité. Pour la société SAFT, l'utilisateur d'isolants avec un impact réduit en énergie de production. Pour les sociétés ALC et Qualiconsult, proposer un bâtiment fonctionnel en diminuant l'impact de la construction.

Lors d'une prochaine table ronde qui aura lieu d'ici la fin de l'année, l'ensemble des partenaires de la supply-chain feront un bilan sur ces différents sujets.

Actuellement un bâtiment MODULOG System by GSE, sur l'ensemble de son cycle de vie, a un impact d'environ 50 % inférieur à celui d'un entrepôt classique (390 Kg eq CO<sub>2</sub>/m<sup>2</sup>).

